

---

FRAMCOLOR 2001

---



# FRAMCOLOR 2001

---

THE BEST QUALITY FOR CREATIVE COLORISTS



## PERFORMA TERBAIK

- BERSINAR & KILAU
- MENUTUP secara total
- Warna Merata Sempurna
- Pantulan terlihat JELAS dan CERAH
- LEMBUT di kulit kepala dan rambut
- KESTABILAN dan DAYA TAHAN warna yang tidak tertandingi.

AVAILABLE IN PROFESSIONAL SALONS ONLY

# FRAMCOLOR 2001

---

## Keunggulan & Manfaat

- Lebih dari 100 pantulan warna
- Produk Kreatif (dapat dicampur)
- Pantulan warna jelas dan cerah
- Warna fashion yang trendi fashion
- Sangat mengkilat dan berkilau
- Warna stabil dan tahan lama
- Menutup rambut uban hingga 100%
- Lembut pada rambut dan kulit kepala
- Produk professional yang mudah digunakan
- Warna permanen
- Sistem penomoran
- Pencampuran 1 : 2
- Melalui proses test yang panjang untuk kesehatan & keamanan.





## *Inspirasi*

FRAMCOLOR 2001

THE PRESTIGIOUS CATWALK COLOR

MEMAMPUKAN ANDA UNTUK MENCIPTAKAN  
TREND WARNA APAPUN SEPERTI TERLIHAT DI 4  
KOTA FASHION YAITU LONDON, MILAN, PARIS &  
NEW YORK.....

FRAMCOLOR2001

---

**FRAMCOLOR2001**

is simply

**SOPHISTICATED**

**VIBRANT**

**CREATIVE**

for...



Rambut BERKILAU dan CERAH dengan hasil  
NATURAL



COVERAGE dan LIGHTENING  
dengan satu aplikasi



PERLINDUNGAN HELAI rambut untuk  
Hasil ANTI-PENUAAN





Memungkinkan untuk membuat KREASI TIDAK TERBATAS



# FRAMCOLOR 2001

---

PENYIMPANAN warna sangat STABIL dan TAHAN  
LAMA



## FORMULASI

### **Pure Color pigments**

> Micro-fine color pigments

### **Booster System Hi-Tech**

> Oils & Vitamins

### **Caring Developer**

> Caring agents and pleasant fragrant

## PURE COLOR PIGMENTS

- **Micro fine color pigments**  
penetrasi hingga kedalam korteks rambut dan mengunci warna seperti puzzle untuk hasil warna terbaik dengan daya tutup total dan penyimpanan warna tahan lama.



## BOOSTER SYSTEM HI-TECH

### ➤ **Minyak Amaranthus**

penetrasi hingga ke dalam korteks untuk kekuatan dan perbaikan elastisitas rambut dengan kilau terbaik dan perlindungan rambut dari polusi dan ultra violet.

\*terdapat dalam cat.



## BOOSTER SYSTEM HI-TECH

- **Minyak Amaranthus**
- **Derivatif Minyak Kelapa**  
memiliki sifat anti-oksidan, anti-bakteri, anti jamur untuk memperlambat proses penuaan, mencegah dehidrasi rambut dan mendukung kesehatan rambut dan kulit.

\*terkandung dalam developer.



## BOOSTER SYSTEM HI-TECH

- **Minyak Amaranthus**
- **Derivatif Minyak Kelapa**
- **Vitamin C & E**  
anti-oksidan dan anti-aging.  
Menstabilkan warna.  
Melawan radikal bebas dan  
mencegah pudarnya warna.



## BOOSTER SYSTEM HI-TECH

- **Minyak Amaranthus**
- **Derivatif Minyak Kelapa**
- **Vitamin C & E**
- **Ammonia Rendah**
- **Rasio Mix 1:2**





## CARING DEVELOPER



- Kandungan bahan-bahan aman (coconut oil, castor oil)
- Penetrasi seperti treatment
- Kilau sempurna
- Kekuatan yang tepat tanpa kompromi.

## CARING DEVELOPER

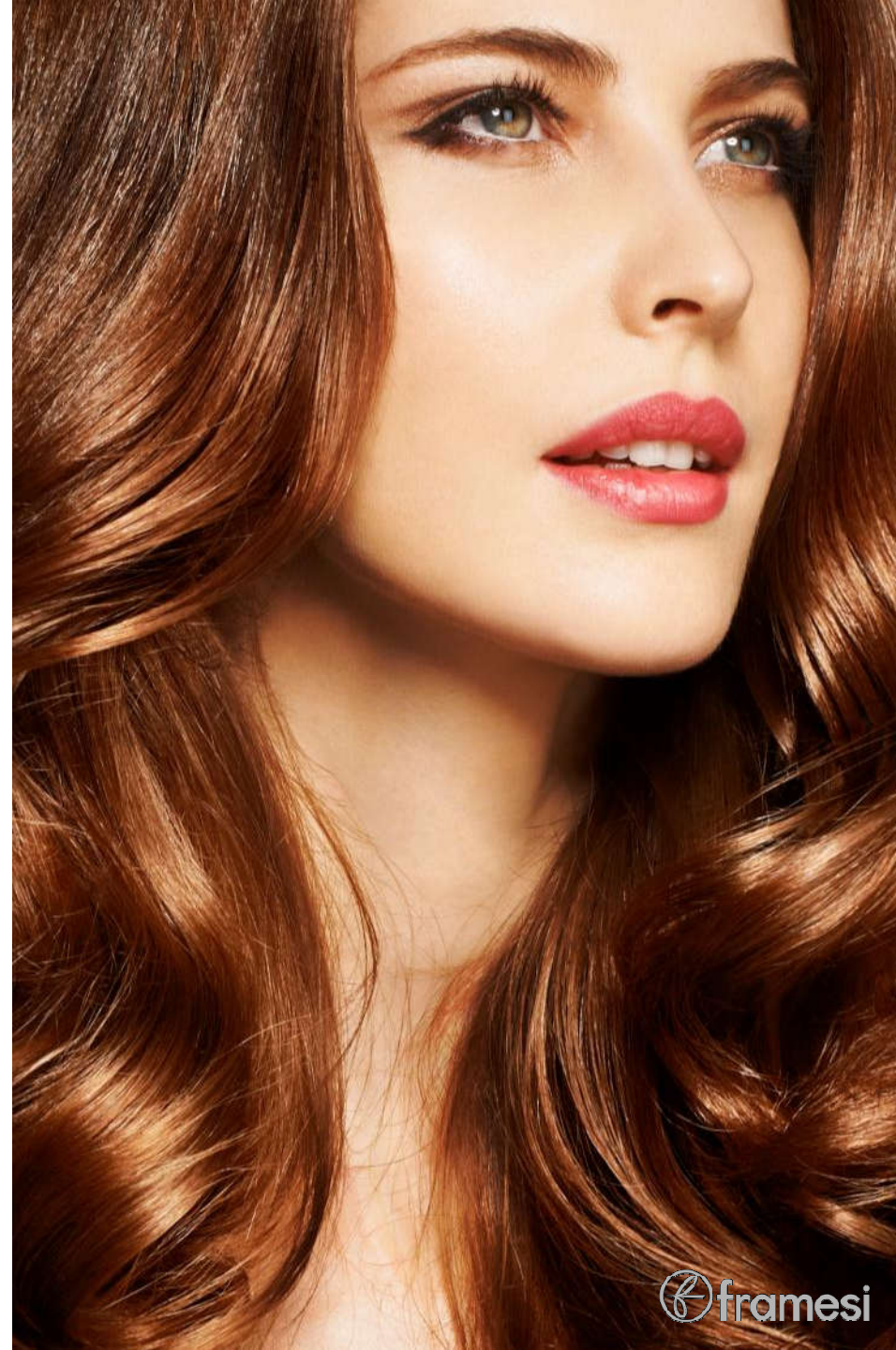
- Rasio 1 : 2 (1 color cream + 2 developer).
- Menyatu dengan sempurna.
- Krim yang konsisten.
- Mudah digunakan.
- Hasil terbaik.
- Aroma menyenangkan.
- Proses waktu 35-45 menit.



FRAMCOLOR 2001

---

CATWALK **COLOR**  
diformulasikan bagi  
PROFESSIONAL **COLORIST**  
untuk  
**HASIL WARNA**  
PROFESSIONAL ...



FRAMCOLOR 2001

---

CATWALK COLOR  
untuk **KREASI TIADA AKHIR**  
dan  
**MANFAAT TECHNICAL** bagi  
hairdresser global...



# FRAMCOLOR 2001

---



**100+** warna INTERMIXABLE  
untuk kreasi TAK TERBATAS ...

## KARAKTERISTIK

- Sistem penomoran 12 Level (termasuk Ultra Lift)
- Pure Basic Colors (warna-warna dasar)
- Pre-mixed Colors
- Konsistensi krim yang sempurna
- Fleksibilitas tinggi

# Sistem Penomeran FRAMESI LEVEL/DEPTH

Level / Depth	Color
10	Lightest Blonde
9	Very Light Blonde
8	Light Blonde
7	Medium Blonde
6	Dark Blonde
5	Light Chestnut / Light Brown (Intl)
4	Medium Chestnut / Medium Brown (Intl)
3	Dark Chestnut / Dark Brown (Intl)
2	Brown / Darkest Brown (Intl)
1	Black

# Sistem Penomeran FRAMESI TONE

---

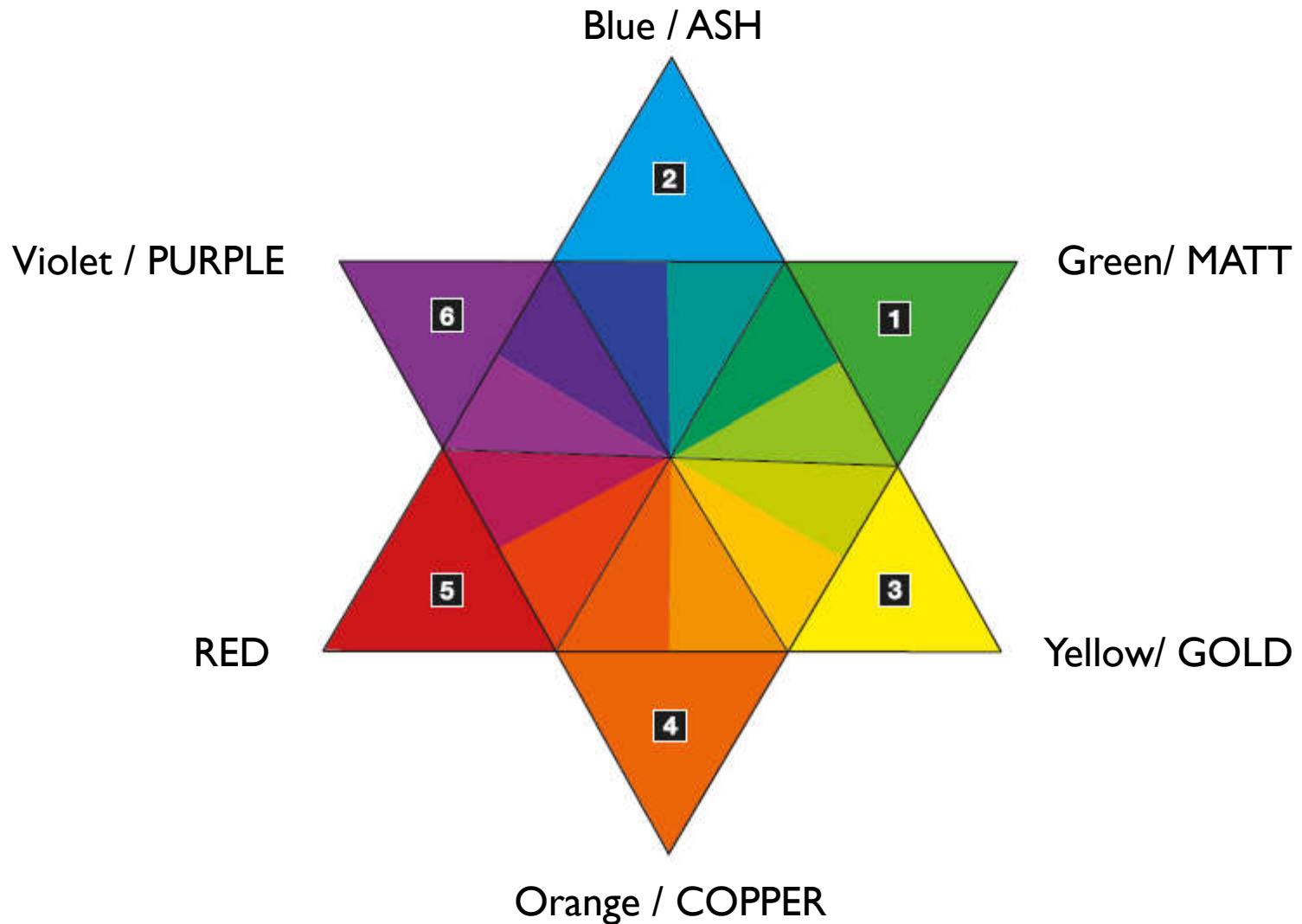
Number	Color
1	Green / MATT
2	Blue /ASH
3	Yellow / GOLD
4	Orange / COPPER
5	Red
6	Violet / PURPLE

\* Tidak ada patokan internasional, untuk tone merupakan sistem penomoran individual perusahaan



# FRAMESI COLOR STAR

---



# Sistem Penomeran FRAMESI

---

## Ketentuan pengkodean dan sistem penomeran dari

**0 & \***

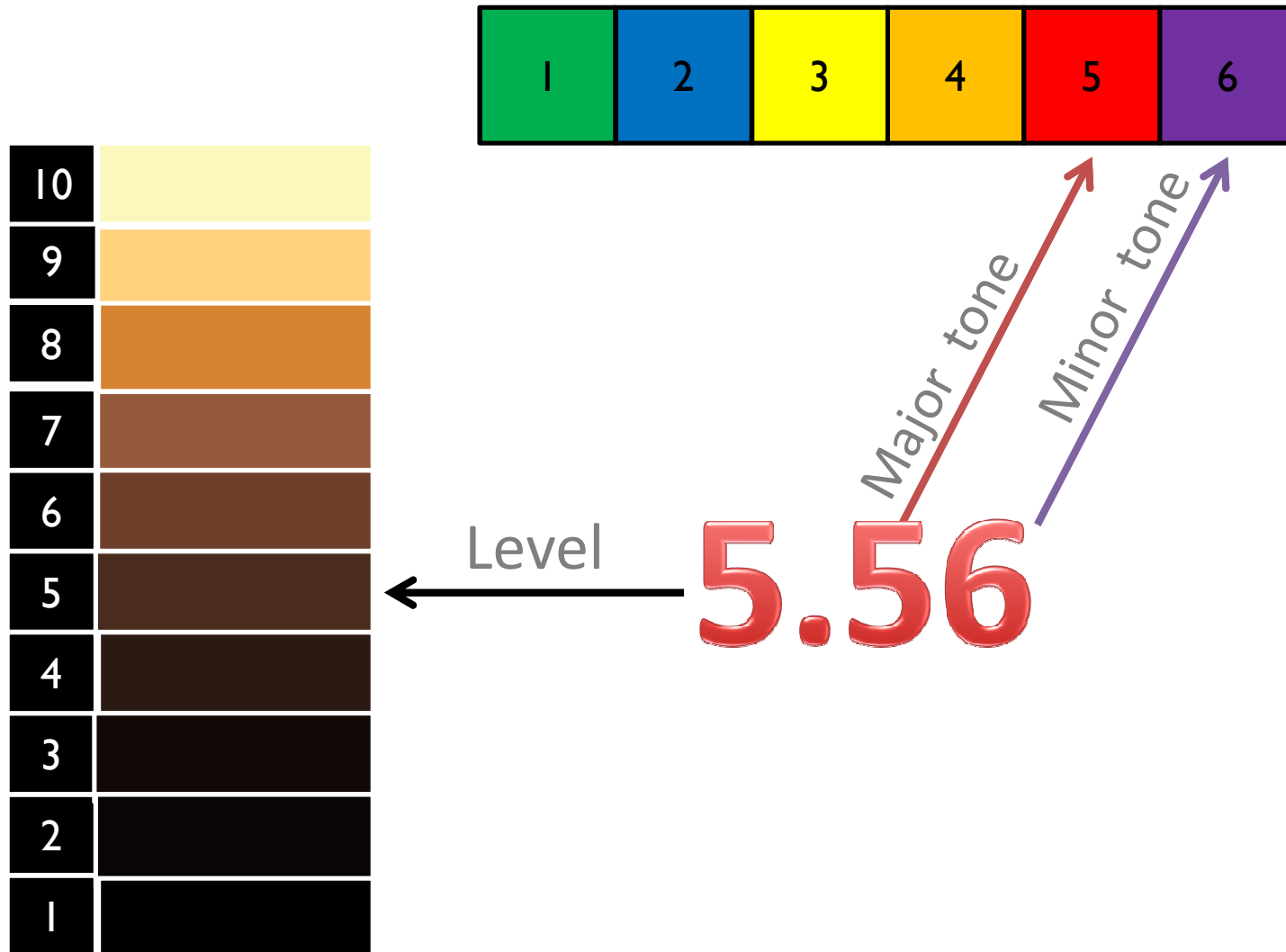
misalnya

5.063, 5\*65

Angka **0** terdapat pada warna yang diindikasikan mengandung tone natural dan memberikan % daya tutup uban lebih tinggi

Tanda **\*** terdapat pada warna yang diindikasikan mengandung dasar natural dan memberikan % daya tutup uban yang baik dengan hasil warna fashion natural.

# Sistem Penomeran FRAMESI



FRAMCOLOR 2001

---

COLOR COLLECTION

# FRAMCOLOR 2001

---



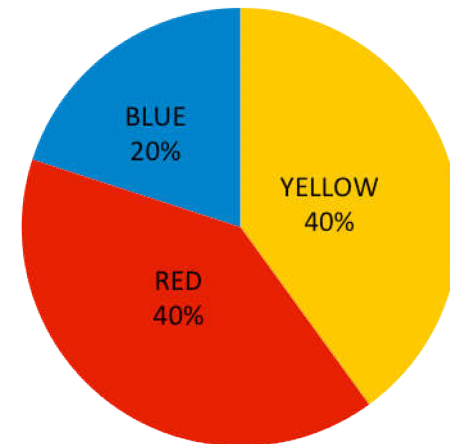
NATURAL PERFECT  
EXTREME NATURAL

# FRAMCOLOR 2001

<b>NP &gt; NATURAL PERFECT</b>		<b>NR</b>
<b>1NP</b>	Black	1
<b>2NP</b>	Brown	2
<b>3NP</b>	Dark Chestnut	3
<b>4NP</b>	Medium Chestnut	4
<b>5NP</b>	Light Chestnut	5
<b>6NP</b>	Dark Blonde	6
<b>7NP</b>	Medium Blonde	7
<b>8NP</b>	Light Blonde	8
<b>9NP</b>	Very Light Blonde	9
<b>10NP</b>	Ultra Light Blonde	10

- Warna hangat natural
- 100% cover uban
- Ideal untuk di mix dengan pantulan hangat

## EXAMPLE: PIGMENTS %

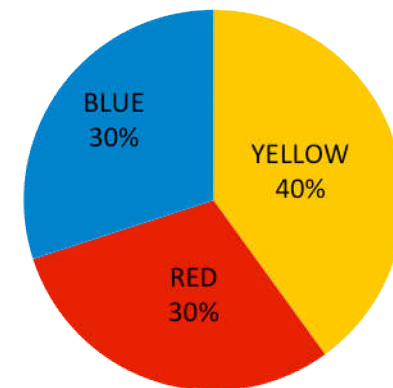


# FRAMCOLOR 2001

<b>EXN &gt; EXTREME NATURAL</b>	<b>NR</b>
<b>4EXN</b> Medium Chestnut EXN	4.0
<b>5EXN</b> Light Chestnut EXN	5.0
<b>6EXN</b> Dark Blonde EXN	6.0
<b>7EXN</b> Medium Blonde EXN	7.0
<b>8EXN</b> Light Blonde EXN	8.0
<b>9EXN</b> Very Pale Blonde EXN	9.0

- Natural Dingin
- 100% cover uban
- Setengah level lebih gelap dari seri NP
- Ideal untuk di mix dengan pantulan dingin

## **EXAMPLE: PIGMENTS %**



# FRAMCOLOR 2001

---



SANDY BLONDE  
SUPER GOLDS  
GLACÉ



# FRAMCOLOR 2001

---

<b>SB &gt; SANDY BLONDE</b>	<b>NR</b>
<b>6SB</b> Dark Sandy Blonde	6*36
<b>7SB</b> Medium Sandy Blonde	7*36
<b>8SB</b> Light Sandy Blonde	8*36
<b>9SB</b> Very Pale Sandy Blonde	9*36

- To create Sandy Blonde tones
- Up to 50% white hair coverage

# FRAMCOLOR 2001

---

<b>SD &gt; SUPER GOLDS</b>	<b>NR</b>
<b>6SD</b> Dark Golden	6.3
<b>7SD</b> Medium Golden	7.3
<b>8SD</b> Pale Golden	8.3
<b>9SD</b> Very Pale Golden	9.3
<b>70DOC</b> Intense Gold	8.33

- Untuk menciptakan tone Glossy Golden
- Cover uban hingga 50%
- 70 DOC adalah korektor yellow dengan intisari golden (keemasan) yang sangat baik untuk mendorong tone gold pada level 8 – 9

# FRAMCOLOR 2001

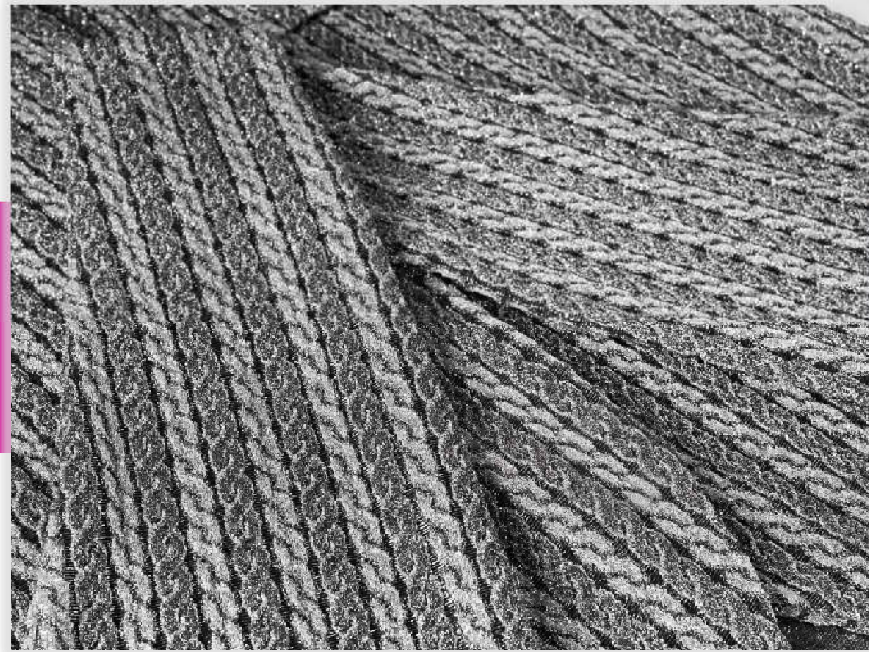
---

<b>G &gt; GLACÈ</b>	<b>NR</b>
<b>5G</b> Mahogany Chestnut Glace	5*65
<b>6G</b> Dark Blonde Glace	6*6
<b>7G</b> Medium Blonde Glace	7*6
<b>8G</b> Copper Blonde Glace	8*43

- Cover uban hingga 50%
- Sangat cocok untuk warna kulit orang Asia

# FRAMCOLOR 2001

---



COOL BROWN  
PERFECT ASHES  
COOL NATURAL

# FRAMCOLOR 2001

---

<b>CB &gt; COOL BROWN</b>	<b>NR</b>
<b>3CB</b> Dark Chestnut Cool Brown	3.01
<b>4CB</b> Medium Chestnut Cool Brown	4.012
<b>5CB</b> Light Chestnut Cool Brown	5.02
<b>6CB</b> Dark Blonde Cool Brown	6.02

- Cover uban hingga 70%

# FRAMCOLOR 2001

---

<b>CP &gt; PERFECT ASHES</b>	<b>NR</b>
<b>5CP</b> Light Ash Brown	5.13
<b>6CP</b> Dark Ash Blonde	6.13
<b>7CP</b> Medium Ash Blonde	7.13
<b>8CP</b> Light Ash Blonde	8.13

- Cover uban hingga 50%
- Menetralkan warna hangat dengan sendirinya
- Sangat baik dipergunakan sendirian pada highlights level 8-9

# FRAMCOLOR 2001

---

<b>NC &gt; LIGHT COOL NATURAL</b>	<b>NR</b>
<b>5NC</b> Light Cool Chestnut	5*I
<b>6NC</b> Dark Cool Blonde	6*I
<b>7NC</b> Medium Cool Blonde	7*I
<b>8NC</b> Light Cool Blonde	8*I
<b>9NC</b> Very Light Cool Blonde	9*I

- Cover uban hingga 50%



PRECIOUS WOODS  
EARTHS COLOR  
CAMEL



# FRAMCOLOR 2001

---

<b>W &gt; PRECIOUS WOODS</b>	<b>NR</b>
<b>4W</b> Medium Chestnut - Wenge	4.063
<b>5W</b> Light Chestnut - Walnut	5.063
<b>6W</b> Dark Blonde - Iroko	6.063
<b>7W</b> Medium Blonde - Teak	7.063
<b>8W</b> Light Blonde - Oak	8.063
<b>9W</b> Very Light Blonde - Ash	9.063

- Cover uban hingga 70%
- Sangat cocok untuk warna kulit orang Asia

# FRAMCOLOR 2001

---

<b>E &gt; EARTHS COLOR</b>	<b>NR</b>
<b>6E</b> Burnt Umber	6.046
<b>7E</b> Natural Umber	7.046
<b>8E</b> Burnt Siena	8.046
<b>9E</b> Natural Siena	9.046
<b>9EXTRA</b> Golden Ochre	9.03
<b>7ER</b> Burnt Ochre	7*4
<b>8ER</b> Positano Earth	8*435

- Cover uban hingga 70%
- Sangat cocok untuk warna kulit orang Asia

# FRAMCOLOR 2001

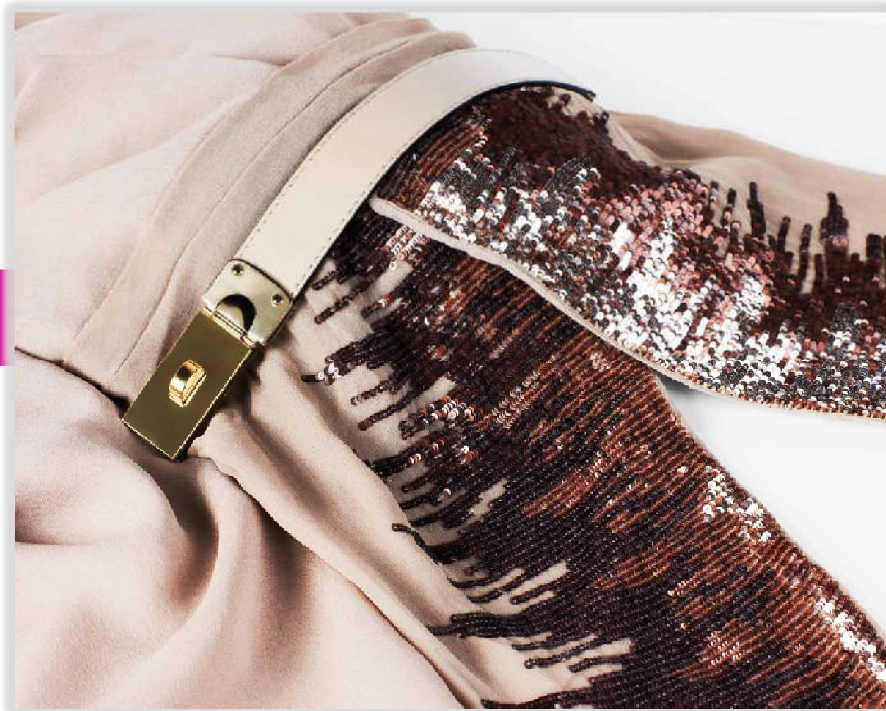
---

<b>KR &gt; CAMEL</b>	<b>NR</b>
<b>5KR</b> Caramel Chestnut	5*364
<b>6KR</b> Dark Caramel Blonde	6*364
<b>7KR</b> Medium Caramel Blonde	7*364
<b>8KR</b> Light Caramel Blonde	8*364

- Cover uban hingga 70%
- Sangat cocok untuk warna kulit orang Asia

# FRAMCOLOR 2001

---



PEARL

# FRAMCOLOR 2001

---

<b>P &gt; PEARL</b>	<b>NR</b>
<b>7P</b> Pearl Blonde	7.62
<b>8P</b> Light Pearl Blonde	8.62
<b>9P</b> Very Light Pearl Blonde	9.62

- Cover uban hingga 50%
- Untuk menetralsir tone yellow/orange
- Sangat baik untuk toning highlights

# FRAMCOLOR 2001

---



PERFECT TITIANS  
NATURAL REDS  
PERFECT REDS  
RED HOT

# FRAMCOLOR 2001

---

<b>TRP &gt; PERFECT TITIANS</b>	<b>NR</b>
<b>6TRP</b> Titian Red	6.4
<b>7TRP</b> Bright Titian	7.4
<b>8TRP</b> Golden Titian	8.4
<b>9TRP</b> Light Titian	9.4

- Cover uban hingga 50%
- Tone Copper yang menyolok

# FRAMCOLOR 2001

---

<b>RN &gt; NATURAL REDS</b>	<b>NR</b>
<b>5RN</b> Light Brown Natural Red	5*5
<b>6RN</b> Dark Blonde Natural Red	6*5
<b>7RN</b> Blonde Natural Red	7*5

- Cover uban hingga 50%



# FRAMCOLOR 2001

---

<b>RP &gt; PERFECT REDS</b>	<b>NR</b>
<b>6RP</b> Intense Fire Red	6.56
<b>7RP</b> Fire Red	7.5
<b>8RP</b> Copper Fire	8.5

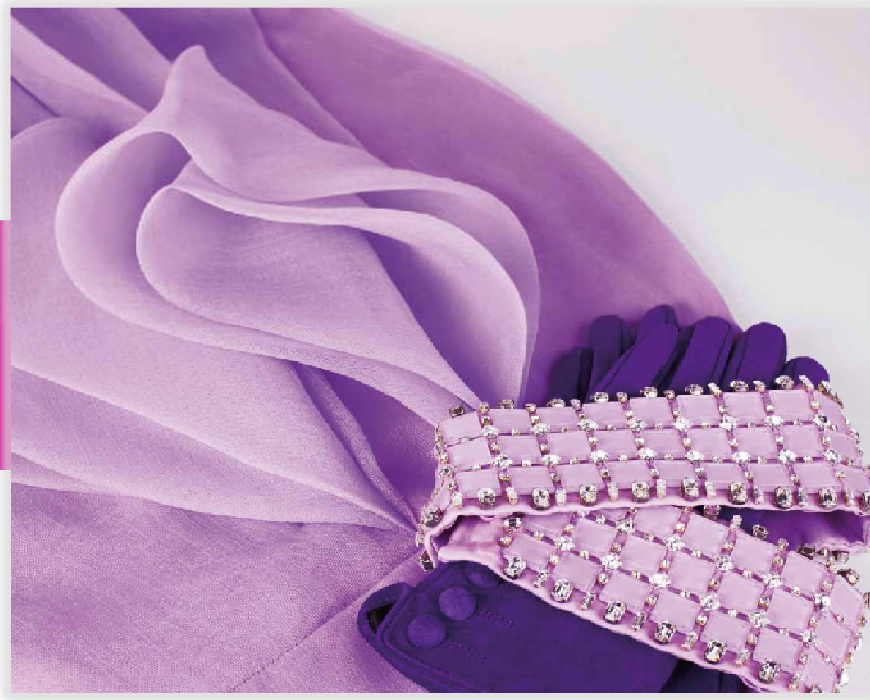
- Cover uban hingga 50%

# FRAMCOLOR 2001

---

<b>HR &gt; RED HOT</b>	<b>NR</b>
<b>3HR</b> Dark Chestnut Purple	3.66
<b>4HR</b> Medium Chestnut/Red	4.56
<b>5HR</b> Dark Intense Red	5.56
<b>6HR</b> Medium Bright Red	6.55

- Cover uban hingga 70%
- Sangat baik untuk **toning** highlights



FANTASY PURPLES

# FRAMCOLOR 2001

---

<b>FANTASY PURPLES</b>	<b>NR</b>
<b>1NB</b> Blue Black	1.02
<b>4VB</b> Blue Violet	4.62
<b>4VR</b> Red Violet	4.65

- Cover uban hingga 70%

# FRAMCOLOR 2001

---

<b>PERFECT MAHOGANIES</b>	<b>NR</b>
<b>5MP</b> Mahogany	5.65
<b>6VM</b> Egg Plant Violet	6.6

- Cover uban hingga 70%
- Sangat baik untuk highlights dan lowlights

# FRAMCOLOR 2001

---

<b>IV &gt; INTENSE VIOLET</b>	<b>NR.</b>
<b>4IV</b> Deep Intense Violet	4*66
<b>5IV</b> Light Intense Violet	5*66

- Cover uban hingga 70%
- Violet tone fantastis

# FRAMCOLOR 2001

---



ULTRA LIFTS

# FRAMCOLOR 2001

---

<b>US &gt; ULTRA LIFTS</b>	<b>NR.</b>
<b>US PLUS</b> Ultra Lift Plus	12
<b>ESC</b> Extra Light Cool Blonde	12.21
<b>USA</b> Ultra Lift Silver	12.62
<b>USB</b> Ultra Lift Beige	12.31
<b>USC</b> Ultra Lift Ash	12.12
<b>USD</b> Ultra Lift Gold LTRA	12.3

- 0% tutup uban
- Sangat baik untuk highlights



# FRAMCOLOR 2001

---



PURE COLORS  
CORRECTOR ASHES  
ULTRALIGHT

# FRAMCOLOR 2001

---

<b>PURE PIGMENTS</b>	<b>NR.</b>
<b>610</b> Pure Red	7.55
<b>620</b> Pure Violet	6.66
<b>630</b> Pure Green	7.11
<b>640</b> Pure Blue	6.22
<b>650</b> Pure Yellow	9.33
<b>660</b> Pure Pink	9.56

- Sangat baik untuk menetralsir dan memperkaya tone
- Mix 1+1 (1 bag pure pigment + 1 bag developer) saat digunakan sendirian
- Mix 1+2 (1 bag pure pigment + 2 bag developer) saat ditambahkan ke warna lain

# FRAMCOLOR 2001

---

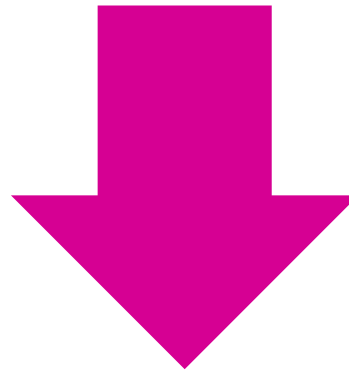
<b>CC &gt; CORRECTOR ASHES</b>	
<b>5CC</b> Dark Ash	5.2I
<b>7CC</b> Medium Ash	7.2I
<b>9CC</b> Light Ash	9.2I

- Tepat menetralkan warna hangat di level 5 hingga level 9
- Baik untuk toning rambut uban

# FRAMCOLOR 2001

---

<b>ULTRA LIGHTS</b>	<b>NR</b>
<b>IIA</b> Ultra Light Silver	11.26



**TONERS**

# FRAMCOLOR 2001

White hair coverage % reference			
Up to 100%	Up to 70%	Up to 50%	Creative
NP	W	SD	CC
EXN	E	G	US (Ultra Lifts)
	ER	CP	Ultra Light (Toner)
	KR	NC	Pure Pigments
	HR	SB	
	MP	P	
	VM	TRP	
	NB	RN	
	VB	RP	
	VR		
	IV		
	CB		

## Natural Collections for white hair coverage

### **NP**

Natural Perfect Collection  
> Warna hangat natural

1. Dipergunakan sendirian untuk cover uban hingga 100%.
2. Disarankan dicampur dengan warna hangat untuk meningkatkan % cover uban dan memperkaya warna hangat

### **EXN**

Extreme Natural Collection  
> Warna dingin natural

1. Dipergunakan sendirian untuk cover uban hingga 100%.
2. Disarankan dicampur dengan warna dingin untuk meningkatkan % cover uban dan memperkaya warna dingin

# FRAMCOLOR 2001

Petunjuk % peningkatan cover uban	
Rambut uban %	Petunjuk pencampuran
Dibawah 20%	Gunakan color fashion yang dipilih sendirian tanpa dicampur
Antara 20% - 50%	Gunakan level yang sama dari 1 bag <b>NP</b> atau <b>EXN</b> + 2 bag dari warna fashion yang dipilih. contoh. 1 bag <b>5NP</b> + 2 bag <b>5RN</b>
Diatas 50%	Gunakan level yang sama dari 1 bag <b>NP</b> atau <b>EXN</b> + 1 bag dari warna fashion yang dipilih. e.g. 1 part <b>5EXN</b> + 1 part <b>5MP</b>

- Untuk warna fashion hangat > mix dengan NP
- Untuk warna fashion dingin > mix dengan EXN
- Untuk tone dengan sedikit dinetralisir > mix NP dengan warna dingin atau mix EXN dengan warna hangat

# Developer – Ossidorr Flower



Ossidor adalah krim developer dengan sifat merawat untuk proteksi rambut dan kulit kepala dengan aroma yang menyenangkan...

Bahan yang serupa digunakan pada produk kulit dan rambut.



# Developer – Ossidorr Flower



Krim developer Ossidor mengandung vegetable coconut oil dan castor oil untuk perlindungan maksimal bagi rambut dan kulit kepala...

# Developer – Ossidorr Flower

CIRI	MANFAAT
Krim developer	Kaya konsistensi Aplikasi lembut untuk kondisi dan kilau terbaik
Bahan dasar Vegetable coconut oil	Kondisi dan kilau terbaik Meminimalkan kerusakan rambut Melindungi dan menguatkan helai rambut Mengurangi kelunturan warna Kelembaban yang tinggi
Kekuatan developer > 10, 20, 30 & 40 Volumes	Kekuatan yang tepat, untuk memungkinkan hasil terbaik
Castor oil	Menjadikan kondisi rambut berkilau sempurna
Pengatur keseimbangan peroxide	Kegunaan yang tahan lama untuk hasil terbaik
Essential oils	Aroma menyenangkan / nyaman untuk hairdresser dan konsumen

# Developer – Ossidorr Flower

Kekuatan Developer	Petunjuk Pemakaian	Waktu Proses Yang Dianjurkan
10 vol / 3 %	Toning / Coloring lebih gelap	15 - 30 menit
20 vol / 6 %	Tone on tone dan lightening hingga 1 level	35 – 45 menit
30 vol / 9 %	Lightening hingga 2 levels	35 – 45 menit
40 vol / 12 %	Lightening hingga 3 levels	35 – 45 menit
40 vol / 12 %	Lightening hingga 5 levels dengan US collection	45 menit

Apa yang colorist dan konsumen cari

LOOK  
FOR

pada warna permanen ?

1. **Trend warna** > **Inspirasi dari Fashion Capital & 100+ warna**
2. Rambut uban bisa **tertutup** > **hingga 100%**
3. Dapat **menetralkan** > **NC, CP, CC, 11A**
4. Kekuatan **mengangkat warna** > **1 + 2 pencampuran**
4. **Kilau** > **Framcolor 2001 dikenal sebagai warna dengan kilau terbaik**
5. **Kondisi** setelah pewarnaan tetap bagus > **Bahan lembut di color & developer**
6. Warna **awet** (tidak mudah luntur) > **Micro pure color pigment**
7. Warna **merata** > **Penetrasi pigmen warna secara intense**
8. **Aroma** menyenangkan > **Essential Oils dan rendah ammonia**
9. **Harga** baik > **Mix 1:2**

FRAMCOLOR 2001 deliver all the above